

INSTRUCTION SHEET

Interior / Exterior LED Strip Lamps

Introduction

Designed and manufactured in New Zealand, Hella marine LED lamps are an attractive, energy efficient, no maintenance solution for a variety of interior and exterior lighting applications. Hella marine LED lamps consume a fraction of the energy of traditional bulb lamps and run very cool due to their low current draw. This provides safer installation into light weight materials where the heat of traditional lamps may cause damage to the surrounding structure. Advanced Hella lens technology provides an even spread of soft light without glare or eye discomfort.

Lamp material	UV resistant enhanced impact acrylic
Bezel material	Polished 316 stainless steel
Colour Temperature	5000K (Cool White) 3500K (Warm White)
Dimming	Dimmed via Hella marine 2 Group Dimmer
Cable	Pre-wired with 500mm of twin core cable
Operating Voltage	12V DC or 24V DC
Power Consumption	< 2.0W (< 0.17A @ 12V / < 0.08A @ 24V)
Degree of Protection	IP 67 - Completely sealed
Manufacturing Location	New Zealand

Wiring Colour Coding

LED modules are polarity conscious. Reverse polarity will not damage this product but will inhibit its function. Hella recommends wire connections be soldered, and heat shrink tubing applied to seal the joint. Lamp must be protected by a fuse rated at 2 amperes maximum. Note: do not attempt to open, no serviceable parts inside.

Cable colour	Connect to	Power Consumption
Red	Positive (+)	< 2.0 watts
Black	Negative (-)	

Warranty Statement

Congratulations! The product you have selected comes from Hella - one of the world's leading manufacturers of lighting products. The product comes with a 5 year warranty from end user purchase covering faults in materials, components or workmanship.

In the unlikely event that you should experience a confirmed warranty related problem with your purchase, Hella will, at its discretion, either repair, replace or refund the purchase price of the product.

Warranty services may be obtained by returning the product within the warranty period to the Hella Dealer where the product was originally purchased.

This warranty is in addition to and does not preclude any other rights or remedies available to the consumer under any local legislation related to the provision of goods or services.

Our goods come with guarantees that cannot be excluded under the Australian Consumer Law. You are entitled to a replacement or refund for a major failure and for compensation for any other reasonably foreseeable loss or damage.

You are also entitled to have the goods repaired or replaced if the goods fail to be of acceptable quality and the failure does not amount to a major failure.

This warranty does not cover:

- 1.) Claim/s as a result of normal wear and tear or of any modifications and / or alterations to the product in any shape or form.
- 2.) Claim/s as a result of non-compliance of the assembly, service and operating instructions and/or any unfit or improper use.
- 3.) Any expenses incurred in the process of making the claim.

Note - for lamps sold in Australia warranty services are provided by:

Hella Australia Pty Ltd, 54-76 Southern Rd, Mentone VIC 3194

Customer Service: 1800 061 729 <http://www.hella.com/hella-au/21.html>

For general comments about HELLA's products please e-mail techfeedback@hellamarine.com



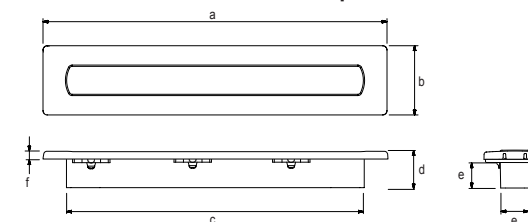
Lamp Mounting Instructions

Ensure the lamp is mounted on a flat surface.
Determine mounting position and screw holes as per the drawings below.
Cut the recessed hole.
Connect lamp wiring as per instructions on opposite page.



If applicable - Push stainless steel bezel into place with a uniform pressure along the length of the bezel.

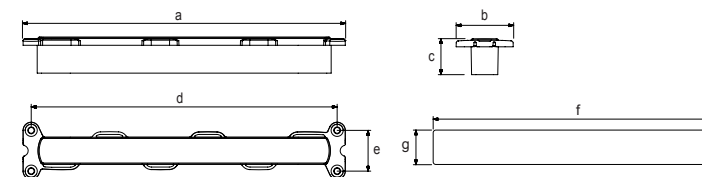
0681 series Stainless Bezel lamps - with Bezel



Dimensions:

a = 250mm / 9.84"
b = 50.0mm / 1.97"
c = 218mm / 8.58"
d = 28.0mm / 1.10"
e = 20.0mm / 0.79"
f = 6.0mm / 0.24"

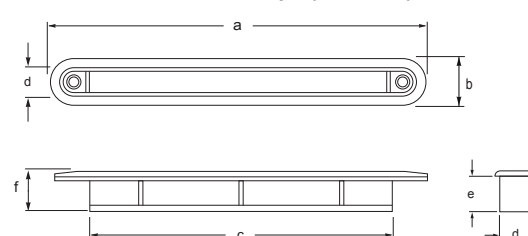
0681 series Stainless Bezel lamps - Cut out



Dimensions:

a = 237mm / 9.33"
b = 42.0mm / 1.65"
c = 26.5mm / 1.04"
d = 225mm / 8.86"
e = 30.0mm / 1.18"
f = 218mm / 8.58"
g = 26.0mm / 1.02"

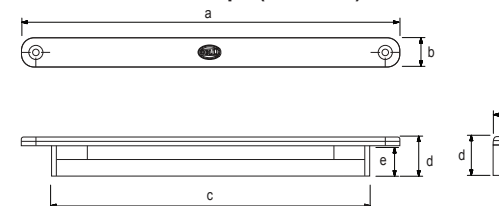
9076 series Wide Rim lamps (No Bezel)



Dimensions:

a = 265mm / 10.43"
b = 33.0mm / 1.33"
c = 218mm / 8.58"
d = 20.0mm / 0.79"
e = 25.5mm / 1.00"
f = 29.0mm / 1.14"

0681 series No Rim lamps (No Bezel)



Dimensions:

a = 257mm / 10.12"
b = 20.0mm / 0.79"
c = 218mm / 8.58"
d = 26.0mm / 1.02"
e = 20.0mm / 0.79"

NOTICE TECHNIQUE
Éclairage d'intérieur / extérieur à LED

Introduction

Conçus et fabriqués en Nouvelle-zélande, les éclairages à LED Hella Marine représentent des solutions élégantes, économes en énergie et qui ne requièrent pas d'entretien, idéales pour une variété d'applications intérieures et extérieures.

Les éclairages à LED Hella Marine requièrent une fraction de l'énergie nécessaire à alimenter une ampoule traditionnelle et leur température de fonctionnement reste très basse. Ils représentent des solutions plus fiables tout particulièrement quand installés sur des structures légères où la chaleur dégagée par des éclairages traditionnels peut provoquer des dommages aux matériaux environnants.

Grâce à la technologie de pointe utilisée par Hella pour ses lentilles, la diffusion de la lumière est douce et homogène, elle n'éblouit pas et ne pose pas de gêne pour la vue.

Matériau lampe:	Acrylique renforcé résistant aux UV et aux impacts.
Matériau habillage:	Acier inoxydable 316 poli
Température de couleur:	5000K (blanc froid) 3500K (blanc chaud)
Variateur de lumière:	via variateur HELLA à 2 groupes (optionnel)
Câble:	Précâblé avec 500mm de câble électrique à 2 fils
Tension de fonctionnement:	12V DC ou 24V DC
Consommation électrique:	< 2.0W (< 0.17A @ 12V / < 0.08A @ 24V)
Niveau de protection:	IP 67 – produit hermétique
Pays de fabrication:	Nouvelle-Zélande

Codage couleur du câblage

Les éclairages à LED ont une polarité prédéterminée. L'inversion de polarité n'endommagera pas ce produit mais ses fonctions seront rendues inopérantes. Hella recommande que les câbles soient soudés et qu'une gaine de protection thermorétractable soit ajoutée pour garantir l'étanchéité. Doit être protégé par un fusible de 2 ampères maximum.

Note: ne pas ouvrir la lampe, celle-ci ne contient pas de pièces pouvant être remplacées.

Couleur câble:	Raccordement:	Consommation électrique:
Rouge	Positif (+)	< 2.0 watts
Noir	Négatif (-)	

Déclaration de garantie

Félicitations! Le produit que vous venez d'acquérir est conçu et fabriqué par HELLA, l'un des premiers fabricants mondiaux d'éclairage. Ce produit est couvert par une garantie de 5 ans à partir de la date d'achat par l'utilisateur final, cette garantie couvrant tout défaut lié à la fabrication, aux matériaux ou aux composants utilisés.

Dans l'éventualité peu probable que vous rencontriez un cas avéré de garantie sur le produit acheté, HELLA pourra, à sa discrétion, soit réparer, soit remplacer le produit ou encore rembourser celui-ci à hauteur de sa valeur d'achat. Pour toute demande de prise en charge d'un produit sous garantie, veuillez retourner celui-ci dans les délais impartis auprès du revendeur HELLA où l'achat a été effectué.

Cette garantie s'applique en complément et ne s'oppose pas à tous autres droits ou recours dont le consommateur pourrait bénéficier au terme de la législation locale en vigueur relative à la prestation de biens ou de services.

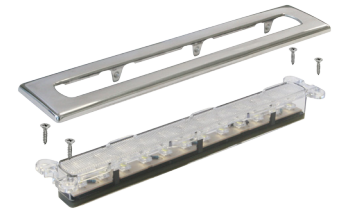
La garantie ne couvre pas:

- 1.) les réclamations découlant d'une usure normale du produit ou faisant suite à toute modification ou altération du produit sous quelque forme que ce soit.
- 2.) toute réclamation résultant du non-respect des instructions de montage, d'entretien ou d'utilisation ou encore d'un usage inadapté ou détourné du produit.
- 3.) tout frais engagés par la demande de prise en charge.



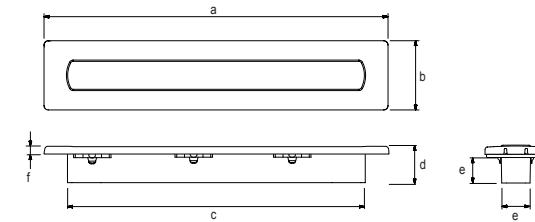
Instructions de montage des lampes

S'assurez que la lampe soit montée sur une surface plane. Déterminez la position de la lampe et des trous pour les vis d'installation en se référant au schéma ci-dessous. Découpez la zone d'encastrement. Connectez les câbles selon les instructions en page précédente.



Si applicable – Mettre l'habillage inox en place en appliquant une pression uniforme sur toute la longueur de la pièce.

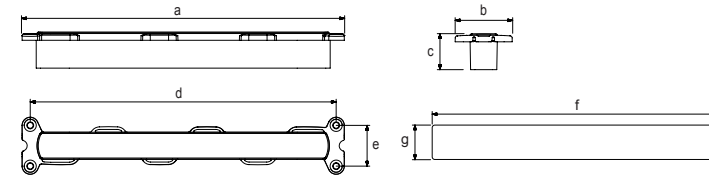
Série 0681 Lampe habillage inox – dimensions avec habillage



Dimensions:

a = 250mm / 9.84"
b = 50.0mm / 1.97"
c = 218mm / 8.58"
d = 28.0mm / 1.10"
e = 20.0mm / 0.79"
f = 6.0mm / 0.24"

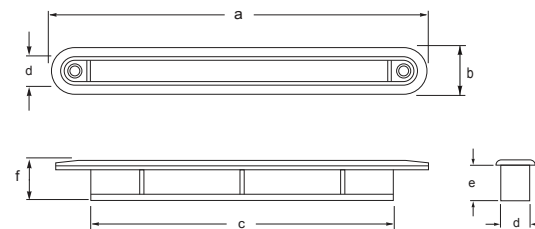
Série 0681 Lampe habillage inox – dimensions lampe nue



Dimensions:

a = 237mm / 9.33"
b = 42.0mm / 1.65"
c = 26.5mm / 1.04"
d = 225mm / 8.86"
e = 30.0mm / 1.18"
f = 218mm / 8.58"
g = 26.0mm / 1.02"

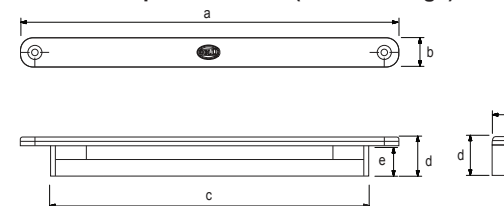
Série 9076 Lampe bords larges (sans habillage)



Dimensions:

a = 265mm / 10.43"
b = 33.0mm / 1.33"
c = 218mm / 8.58"
d = 20.0mm / 0.79"
e = 25.5mm / 1.00"
f = 29.0mm / 1.14"

Série 0681 Lampe sans bords (sans habillage)



Dimensions:

a = 257mm / 10.12"
b = 20.0mm / 0.79"
c = 218mm / 8.58"
d = 26.0mm / 1.02"
e = 20.0mm / 0.79"